

PRÉPARATION

Fruit de la Passion III !

TEXTE HERVE-DAVID BÉGIN
PHOTOS IMAGES DE MARQUES



La rédaction de Passion 4x4 est une sorte de ruche durant les périodes de « bouclage », mais en dehors, c'est souvent une sorte de désert des Tartares (heureusement qu'il y a les téléphones portables !). En effet, c'est à cette période « d'entre deux » que nous passons une grande partie de notre temps sur les routes, ou pistes de France (avec de nombreuses incursions en Europe ou encore chez nos amis tunisiens et marocains). Nous disposons pour ces parcours d'un véhicule de « service ». Mais attention, parole de passionné, il s'agit là d'un 4x4 conçu sur mesure par quelques uns des meilleurs artisans du TT hexagonal. Vous avez pu découvrir le premier de nos 4x4 dans le numéro 115 (août 2004) de votre Mag préféré, voici notre second Toyota « de fonction ». Un 4x4 que nous avons baptisé amoureusement « Fruit de la Passion II » ! Puissance, couple, autonomie, suspension et protections, ce KDJ 120 est prêt à tout pour ramener vos reportages, il en a les moyens ! Petit tour sous les jupes de ce Land Cruiser qui cache vraiment bien son jeu !



Après presque 80 000 km parcourus en un peu plus d'une année, nous avons jugé utile de remplacer le 4x4 de la rédaction qui, acheté d'occasion, affichait alors un fort kilométrage. Nous avons alors pris la mesure du marché afin de cibler notre futur 4x4. Bien évidemment, Toyota figurait en tête de liste, en compagnie de Nissan dont le nouveau Patrol nous séduisait également beaucoup. Notre demande consistait en un 4x4 châssis long rassemblant à la fois puissance, capacités TT, autonomie et une grande fiabilité. Soit en clair, le moins possible d'électronique embarquée !

PROPOSITION IMPARABLE !

En second choix, nous avons envisagé un Defender, ou encore un pick-up. Jusqu'au jour, où suite à une discussion avec Patrick Lardeau, ce dernier, responsable compétition chez Toyota France, nous faisait une proposition qui ne se refuse pas ! Il s'agissait d'un Land Cruiser 5 portes (ou encore KDJ 120), équipé de ce qui se faisait de mieux dans la boutique d'accessoires de Toyota. Protections métalliques, ressorts, suspension, Patrick Lardeau nous proposait à la fois de profiter de l'expérience de la marque japonaise, mais aussi et surtout, de gagner beaucoup, beaucoup de temps. Au lieu de « courir » les équipementiers, nous n'avons eu qu'à signer notre 4x4 de « fonction » ! Outre la suspension et les diverses protections métalliques, nous avons décidé d'offrir à notre 4x4 une bonne autonomie. Pour cela, nous avons contacté Sam Equipements, qui nous a proposé un réservoir supplémentaire de 107 litres. Ce qui porte désormais le volume de carburant total à un peu plus de 300 litres, et offre une excellente autonomie de 1 500 km environ. Ce réservoir supplémentaire a obligé Samuel Havaray à déplacer les bonbonnes des amortisseurs Proflex primitivement installées sur les poutres principales du châssis, par les mécaniciens de Toyota France. En outre, il a aussi fallu ajouter un interrupteur (type aviation) sur le tableau de bord, afin de commander la pompe électrique de transfert de carburant du réservoir secondaire au principal.

COUP DE BOOST !

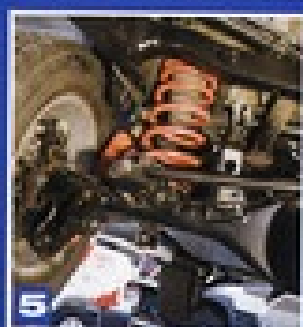
Rappelez-vous, déjà en 2004 nous avons installé un boîtier Adonis sur notre ancien KDJ 95. Un peu sans savoir, juste pour « booster » notre bon vieux « tagazou ». Après plus d'un an et quelques milliers



La suspension

AVEC TOYOTA FRANCE

protections et suspensions, I



1 Le KDJ "Fruit de la passion" repose sur un ensemble ressorts / amortisseurs Proflex. 2 Les bonbonnes des amortisseurs avant sont fixées sur les passages de roue. 3 et 5 Les nouveaux combinés avant et les ressorts arrière augmentent la hauteur de caisse de 7 cm. 4 Les mécaniciens de Toyota Compétition ont fixé les bonbonnes d'amortisseurs arrière sur les longerons de châssis.

Des pièces issues de la compétition

Jean-François Grimaud est le responsable technique de Toyota France. A ce titre, il supervise la réalisation d'une partie des accessoires proposés dans le réseau des concessionnaires hexagonaux. Nous sommes allés à sa rencontre pour en savoir un peu plus sur les protections métalliques installées sur notre KDJ 120. Écoutez bien notre homme et vous constaterez que la compétition n'est jamais loin du raid...



« Les diverses protections métalliques installées sur (ou plutôt sous...) le Land Cruiser de Passion 4x4 sont le fruit de pièces conçues pour les 4x4 engagés au Dakar. Pas uniquement ceux qui participent à la course, mais aussi les Land Cruiser assurant l'assistance des teams Toyota France et Toyota Body (ex Araco). La demande étant aussi très forte de la part de notre réseau, nous avons décidé de les fabriquer en petites séries. Aujourd'hui, bien que nous nous refusions à les produire de manière industrielle, afin d'en préserver la qualité, ce sont plusieurs centaines de ces pièces de protection (jabots, ski, etc.) qui sortent chaque année de l'atelier de notre sous-traitant. Les concessionnaires peuvent donc proposer des produits de qualité, testés en compétition. Des pièces procurant une parfaite sécurité pour nos clients. »

Proflex améliore nettement le confort à bord et optimise les capacités TT du KDJ.



Patrick Lardoux et son équipe administrative (à gauche) face au "Boy's Band" des mécaniciens ! Installé à Gennevilliers, Toyota Compétition prépare toutes les équipes officielles de la marque triépiques dans diverses compétitions, des KDJ des rallyes raids aux Yaris du Star Challenge. En un mot, ils ne chôment jamais !

1 Tout le dessous du KDJ est protégé par des blindages Toyota France. 2 3 4 Un second blindage prolonge le ski avant jusqu'à la boîte de vitesses. 4 Même le différentiel arrière est caché derrière un blindage. 5 Afin de monter l'ensemble des protections, il vous faudra compter six heures. 6 Pour protéger les bas de caisse des mauvaises rencontres, des marchepieds tubulaires habitent les flancs.



PRÉPARATION

de kilomètres dans les roues, le constat s'est avéré plus que positif. En dehors de l'augmentation nominale de puissance, c'est avant tout du couple supplémentaire, qu'est venue notre principale satisfaction. Le KDi 130 devient agréable et vif dans la relance, cette transformation de la cartographie d'injection ayant également eu une action non négligeable sur la consommation. Rationalisant l'apport de carburant, en vue d'éviter les « imbrûlés », le boîtier Adonis nous a permis de consommer entre un et deux litres de moins pour 100 km. Une économie non négligeable qui permet d'amortir la dépense initiale en 50 à 60 000 km. Emmanuel Baltes, le créateur et désormais unique boss d'Adonis, nous a également proposé un boîtier personnalisé. Privilégiant le couple à bas régime, notre installation offre aussi une puissance de 249 ch., pour un couple de plus de 210 Nm supplémentaire ! Pas mal pour un moteur quatre cylindres de 1,0 l ne développant d'origine que 163 ch. à 3 800 t/min., et 343 Nm à 1 600 t/min. Comme on ne change pas une équipe qui gagne, nous avons à nouveau fait confiance à Glasint, afin de recouvrir les vitres de notre KDi 130 d'un film opacifiant et thermique. Le résultat est sidérant. Outre la protection visuelle, cet accessoire apporte également un bien meilleur contrôle de la température intérieure. A l'arrêt, notre Toyota ne « s'échauffe » plus, et il devient possible de rouler souvent sans climatisation. Un autre atout en ce qui concerne la consommation. Enfin, et nous l'avons constaté tout l'été dernier en tractant la Jeep Indian Passion (voir restauration Passion 4x4, du numéro 122 à 125), il est plus facile de tirer une remorque de presque 2 700 kg lorsque l'on dispose de 20 à 25 % de couple supplémentaire.

PASSE PARTOUT !

Au final, cette préparation minimale... compte tenu de l'utilisation route et TT de ce Land Cruiser, respire la santé. Sur la route, les moyennes restent élevées et le plaisir de conduire se trouve préservé par les relances, et l'aspect ludique de ce 4x4. Le confort sur route, n'a pas été altéré par le montage d'une suspension typée raid. De plus, facilement réglable, à l'aide d'un petit tournevis, il n'est pas rare de l'assouplir pour un long parcours autoroutier, et de la raffermir ensuite avant de passer à la piste. En TT, cette suspension Proflex permet de disposer d'une constance phénoménale dans l'absorption des chocs. Le gaz de la bombonne séparée apporte un refroidissement



Grâce au boîtier

AVEC SAM EQUIPEMENTS



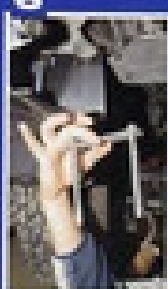
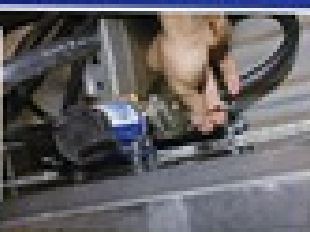
1 Après avoir mis le réservoir sous pression avec de l'air comprimé, Sam regard de l'eau savonneuse sur les soudures pour détecter une fuite éventuelle. 2 Sam Equipement vend son réservoir additionnel avec tout le nécessaire (durit, collier de serrage, interrupteur et câble électrique). 3 On commence par positionner le réservoir "à blanc" afin de vérifier que rien ne gêne son installation. Attention, des renforts d'attelage installés sur certains KDi doivent être déposés afin de monter le réservoir. 4 Première étape du montage, vous devez couper la goulotte de remplissage et la durit de dégazage selon les instructions livrées avec le réservoir.

AVEC GLASTINT

Afin de poser un film épaisifiant sur les vitres du KDJ, nous avons fait appel aux techniciens de Glastint des agences de Juvigny-sur-orge et de Sainte Geneviève des bois. Un travail qui nécessite patience et application afin de poser parfaitement le film sans faire de bulles !



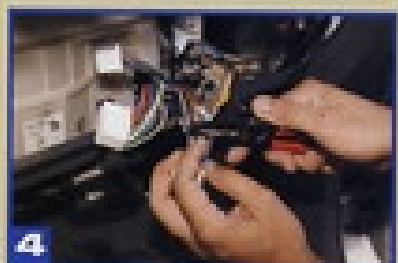
Adonis, la puissance du KDJ est passé de 163 ch. à 249 ch. Métamorphose !



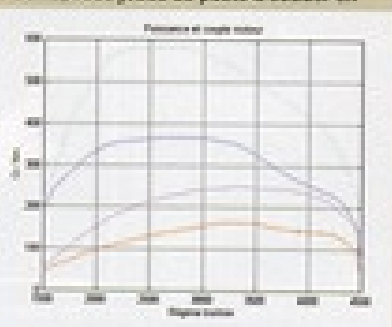
5 Ensuite, préparez le T de raccordement qui se branche sur la goulotte de remplissage. Ainsi, au moment de votre arrêt à la pompe, vous remplissez le réservoir principal et l'additionnel en même temps. 6 Dès que les raccordements sont prêts, mettez le réservoir en place en le fixant avec les cavaliers sur les longerons de châssis. N'oubliez pas d'insérer un tampon en caoutchouc entre les fixations de réservoir et les longerons. 7 Raccordez alors la tuyauterie à la pompe. N'oubliez pas de bien serrer les colliers métalliques pour l'étanchéité. 8 A l'aide d'une durit, faites remonter la mise à l'air libre du réservoir dans le compartiment moteur. Vous devez passer cette durit sous le véhicule en la fixant bien. Attention de ne pas passer trop près des pièces mobiles comme l'arbre de transmission ! 9 Vous débutez ensuite la phase "électricité". Passez un câble d'alimentation de la batterie à l'habitacle en suivant le faisceau électrique existant. Ensuite, un deuxième câble repart de l'habitacle jusqu'à la pompe du réservoir. Raccordez la et mettez le second fil à la masse. 10 Il ne reste plus qu'à brancher l'interrupteur commandant le transfert du réservoir additionnel au principal.



**AVEC
ADONIS**



1 et 3 Afin d'installer le boîtier Adonis, vous devez déposer la boîte du KDJ pour accéder facilement au module de gestion moteur et au faisceau électrique. **2** En apparence, le boîtier ne diffère pas d'un autre module Adonis. Mais, c'est sa programmation spécifique agissant sur la pression de turbo, les temps d'ouverture des injecteurs et l'avance à l'injection qui fait toute la différence. **4** Vous devez intervenir sur le faisceau électrique existant. Adonis fournit un descriptif très détaillé des opérations à effectuer. Suivez-le à la lettre et faites bien attention de ne pas couper le mauvais fil ! **5** Afin de raccorder le boîtier Adonis, vous jouez du poste à souder en effectuant les douze connections indispensables. Il vous faudra aussi renvoyer un fil jusqu'au capteur de pression de Turbocompresseur.



LES CHIFFRES

	KDJ 120 de série	KDJ 120 Passion/Adonis
Puissance	140 ch.	248 ch.
Couple	243 Nm	353 Nm
0 à 100 km/h	12,8 s	8,5 s
1000 m DA	33 s	30,4 s
80 à 100 km/h (en D)	10,2 s	8,7 s
40 à 80 km/h (en D)	5,8 s	3,7 s

ARTICLE	PRIX TTC
public conseillé (hors pose)	
Protection avant polyuréthane non peinte	454,00 €
Becquet de toit TTE à peindre	328,00 €
Silencieux d'échappement TTE 5 portes	1 000,00 €
Jeu de tapis KDJ 120 navette/hou complet	68,00 €
Protection de coffre - monobloc plastique souple antidérapant	80,00 €
Glaçière électrique	362,00 €
Sangles de fixation	28,00 €
SKI AVANT (ALU 8 MM)	
KDJ 120 / 125	367,00 €
SKI DE PONT ARRIERE	
KDJ 120 /125	170,00 €
	134,00 €
SKI RESERVOIR	
KDJ 120	485,00 €
SKI TRANSFERT	
KDJ 120 / 125	284,00 €
SKI INTERMEDIAIRE	
KDJ 100 / 125	294,00 €
JEU DE BARRE DE POSTE	
KDJ 120 /125	430,00 €
GRILLE	
KDJ 120	564,00 €
Snorkel Safari	500 €
Préfiltre à gasoil Hp Turbo	300 €
Jointe file 17" x 7,5 (265/65R17)	Puntel 149,00 €
Pneu Mixte Bridgestone 265/65R17 112A/T 89H	Puntel 294,00 €
Table au plateau	120 €

remarquable, évitant une trop grande dégradation de l'huile contenue dans le corps de l'amortisseur. Les croisements de ponts ont aussi augmenté du fait de l'utilisation de ressorts Proflex, qui outre leurs qualités dynamiques renforcées, et leur plus grande progressivité, modifient la hauteur de caisse de sept centimètres. Les franchissements gagnent en souplesse, et de Land Cruiser n'a plus d'appréhension à l'approche de cailloux, même à haute vitesse. Les sauts restent très sains sans plonger du nez, et sans provoquer d'effet « raquette » à la réception. A noter enfin, que notre choix s'est porté sur une version IMA qui offre à la fois un grand confort de pilotage... mais aussi une bien meilleure approche TT. Il suffit

de laisser faire le KDJ sur un filet de gaz, le couple augmenté à bas régime, apportant une grande constance dans les évolutions.

Voilà, vous connaissez maintenant les dessous de notre 4x4 de « fonction », un Land Cruiser qui sillonne la France et bientôt la Tunisie et le Maroc, en vue de dénicher pour vous, les plus belles préparations et les reportages les plus insolites. Sans prétention aucune, avouons tout de même que notre « Fruit de la Passion II » risque fort d'en faire partie ! N'hésitez pas à nous écrire pour l'admirer, c'est un peu la vitrine du savoir-faire de Toyota Competition, et de nos partenaires qui sont à votre service. Ce 4x4 est donc un peu le vôtre !

CONTACTS

- Glasnost - 4, rue Joseph Bressan, 92001 Monaco - Tél. : 0620 890 404
- Glasnost Jouley - 34, avenue de la cour de France, 91260 Jouley sur Orge - Tél. : 01 69 24 21 13
- Sant Equipement - 28 bis, route de l'acian, 85210 Vendronnes - Tél. : 02 51 81 03 72
- Toyota Competition - 14, boulevard Galeni, 92230 Gennevilliers - Tél. : 01 47 23 24 25
- Adonis - 6, Impasse des Gandilles, 31000 La-Salvetat St Gilles - Tél. : 06 10 40 00 64

